

MONTHLY MEMBERSHIP PROGRESS REPORT

地域 JAPAN

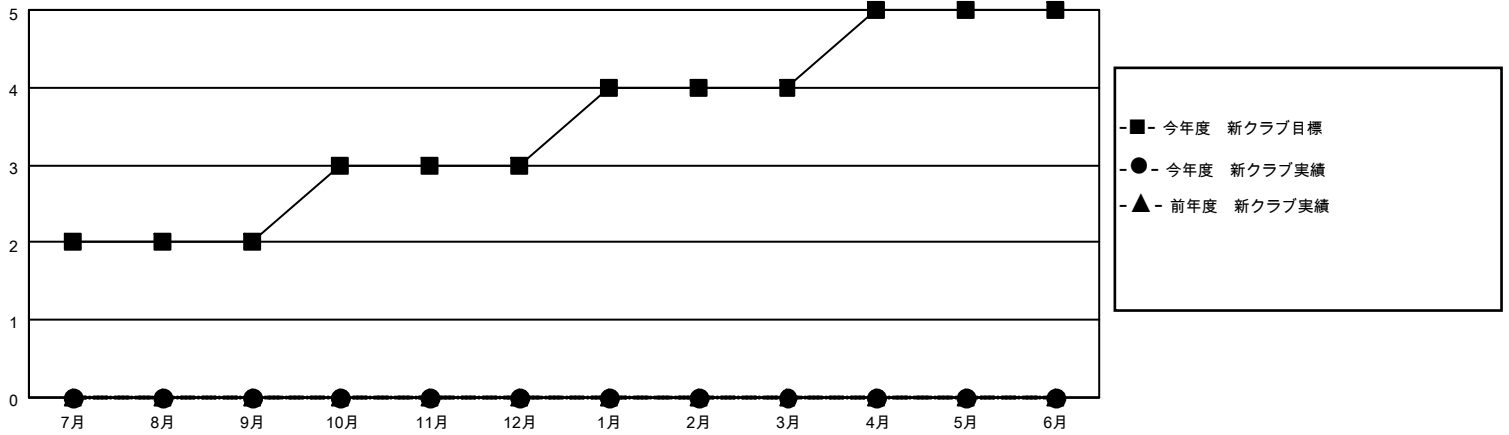
District 334 A

Results as of: 11/30/2021

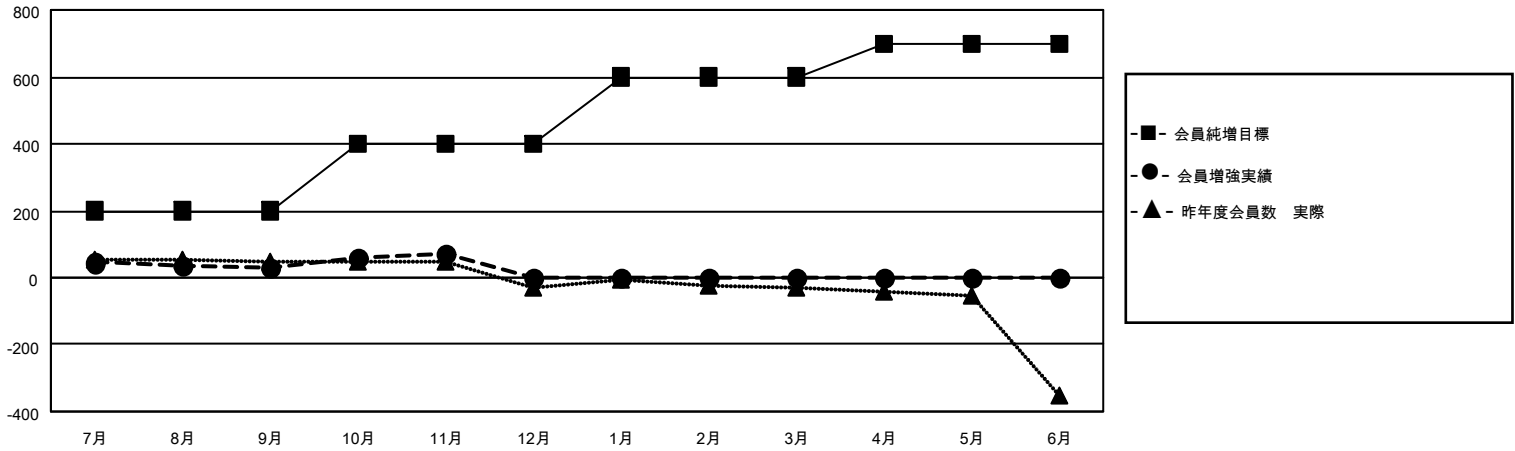
クラブ			
結果：2021-2022			
四半期	新クラブ目標	新クラブ	解散クラブ
7月/8月/9月	2	0	0
10月/11月/12月	1	0	0
1月/2月/3月	1	0	0
4月/5月/6月	1	0	0

名			
結果：2021-2022			
四半期	会員純増目標	会員増強実績	退会者(転籍を含む)実際
7月/8月/9月	200	102	57
10月/11月/12月	200	54	16
1月/2月/3月	200	0	0
4月/5月/6月	100	0	0

新クラブ目標及び実績累計



会員目標及び実績累計



解散クラブ: 0

退会者

物故会員	16
クラブ解散	0
その他	57
合計	73

61 CLUBS OF 110 一名以上の新会
員を登録

[会員累計データを見るには、ここをクリック](#)

男女別

男性	3,709 (69.22%)
女性	1,649 (30.78%)
NON BINARY	0 (0.00%)
PREFER NOT TO ANSWER	0 (0.00%)

世帯主/家族会員合計 2,832

国際会費半額の家族会員 1,579